



Communauté Francophone
Accueillante
Haut-Saint-Jean

Création de communautés inclusives
14 octobre 2023

Communauté francophone accueillante

La Communauté francophone accueillante du Haut-Saint-Jean regroupe la **Ville d'Edmundston**, la **Ville de Haut-Madawaska**, et la **Première Nation malécite du Madawaska** dans la région du Nord-Ouest du Nouveau-Brunswick.

C'est un projet pilote communautaire qui vise à favoriser le sentiment d'appartenance des nouveaux arrivants d'expression française pour les aider à s'intégrer et à s'épanouir dans la région, et à sensibiliser toutes les parties prenantes pour stimuler la croissance démographique et économique.

CAFI

Le CAFi est un organisme d'aide à l'établissement qui contribue à l'intégration des personnes immigrantes au sein de la francophonie du sud-est du N.-B. Le CAFi existe depuis 17 ans et accueillait environ 700 nouveaux arrivants par année, dont 2 000 en 2023.

Vision : Être reconnu comme le centre par excellence en accompagnement des personnes immigrantes

Plan d'action pour les langues officielles 2023-2028


Pilier 1 – Immigration francophone



Qui fait quoi ?

Communauté francophone accueillante

La CFA est un projet pilote qui vise à sensibiliser la **COMMUNAUTÉ D'ACCUEIL** et les **CITOYENS** afin de favoriser le sentiment d'appartenance des nouveaux arrivants pour les aider à s'intégrer et à s'épanouir dans la région.



Centre d'accueil pour nouveaux arrivants

Les centres d'accueil aident directement les **NOUVEAUX ARRIVANTS** qui viennent s'établir dans la région afin de faciliter leur intégration sociale, économique, éducationnelle et culturelle.



Partenariat local en immigration

Le PLI voit à la concertation des **PARTENAIRES SOCIO-ÉCONOMIQUES*** afin de travailler sur les enjeux communs et parler d'une même voix pour favoriser l'immigration dans la région.

Services offerts par la CFA

Ce qu'on fait...

- *Activités connexions communautaire*
- *Développe des outils et ressources*
 - *Comité consultatif*
- *Éducation et sensibilisation*

Ce qu'on ne fait pas...

- *Logement*
- *Transport*
- *Consultation*
- *Remplir des demandes d'immigration*



Outils et ressources

www.immigration-hsj.ca/ressources

Des copies papiers sont aussi
disponibles!



Région Évangéline
Île-du-Prince-Édouard



Clare
Nouvelle-Écosse



Région du Haut-Saint-Jean
Nouveau-Brunswick



Whitehorse
Yukon



Labrador City-Wabush
Terre-Neuve-et-Labrador



Hawkesbury
Ontario-Est



Sudbury
Nord de l'Ontario



Iqaluit
Nunavut



Hamilton
Centre-Sud-Ouest de l'Ontario



Région de la rivière Seine
Manitoba



Moose Jaw-Gravelbourg
Saskatchewan



Calgary
Alberta



Prince George
Colombie-Britannique



Yellowknife
Territoires du Nord-Ouest

Emplacement des CFA

Services offerts par le CAFI

Accueil et établissement

- Visites exploratoires
- Rencontres d'accueil
- Logement, formation linguistique et emploi, santé, éducation
- Établir des plans d'établissement
- Programme de rétention des étudiant.e.s internationaux (PRÉi)

-PICA

Jeunesse, famille et francisation

- Rencontre d'informations sur l'école
- Ateliers d'informations pour parents
- Coordonner des activités pour enfants et adolescents
- Coordonner des programmes de francisation et soutien académique (tutorat, francisation après-classe)
- Ateliers de formation interculturelle

Programme HIPPY

- Développement des compétences parentales
- Soutien au développement des habiletés de l'enfant (Lecture, Mathématique, Science, Motricité, Langage)
- Ateliers et formation pour les parents
- Matériel, livres et ressources gratuits
- Activités / sorties en famille à l'occasion

Connexions communautaires

- Programme de jumelage interculturel
- Programme d'activités sportives et récréatives
- Programmes d'activités pour Hommes
- Galaxie: projet artistique pour Femmes
- Activités de sensibilisation et de découvertes culturelles

Programme
PAR



Bureaux du CAFI

*Bons coups
&
Défis*

Communauté francophone accueillante

Répercussions positives

- *Impact communautaire*
 - *Outils et ressources*
- *Implication municipalités*
- *Création de partenariats*
- *Intérêt des municipalités*

Ce qui peut être amélioré

- *Reste beaucoup de travail à faire*
(éducation et sensibilisation)
- *Lignes directrices des bailleurs de fonds*
 - *Implication des employeurs*
 - *Travailler ensemble*
 - *Admissibilité des clients*
- *Engagement des communautés*

CAFI

Répercussions positives

- Le secteur de l'immigration est en plein expansion.
- L'immigration francophone prends de plus en plus sa place.
- Un fort réseau de partenariats et de collaboration avec divers acteurs dans le secteur.

Ce qui peut être amélioré

- Reconnaissance des acquis
 - Établissement
(garderie, logement, emploi lorsqu'on est unilingue francophone)
 - Rétention au CAFi
- Programmes d'immigration très complexes

PERSPECTIVES DU MARCHÉ DU TRAVAIL AU NOUVEAU-BRUNSWICK 2023 à 2032

Postes à prévoir prévus

133 300

Postes à pourvoir
au cours des dix
prochaines années

35 200 (26 %)

Nouveaux emplois (croissance)

98 100 (74 %)

Départs à la retraite

Qui pourvoira ces emplois disponibles?

**AUTRES SOURCES
D'OFFRE**

60 800 (46 %)

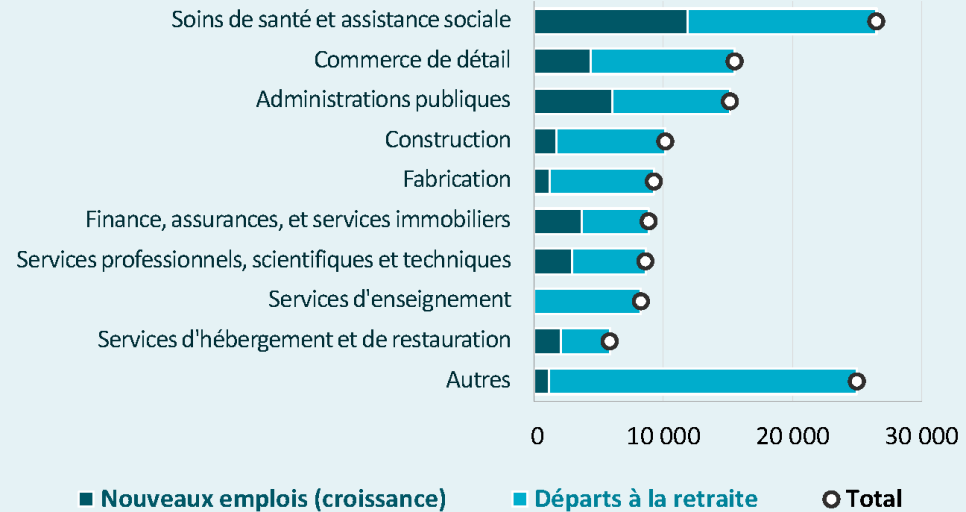
- AUTRES PAYS
- AUTRES PROVINCES
- PERSONNES INACTIVES



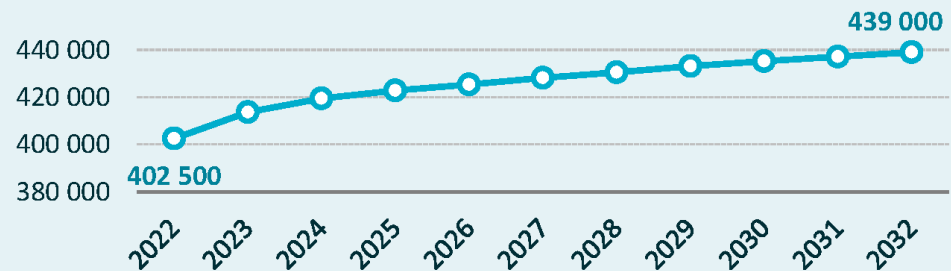
JEUNES

72 500 (54 %)

Postes à prévoir prévus par grand secteur d'activité

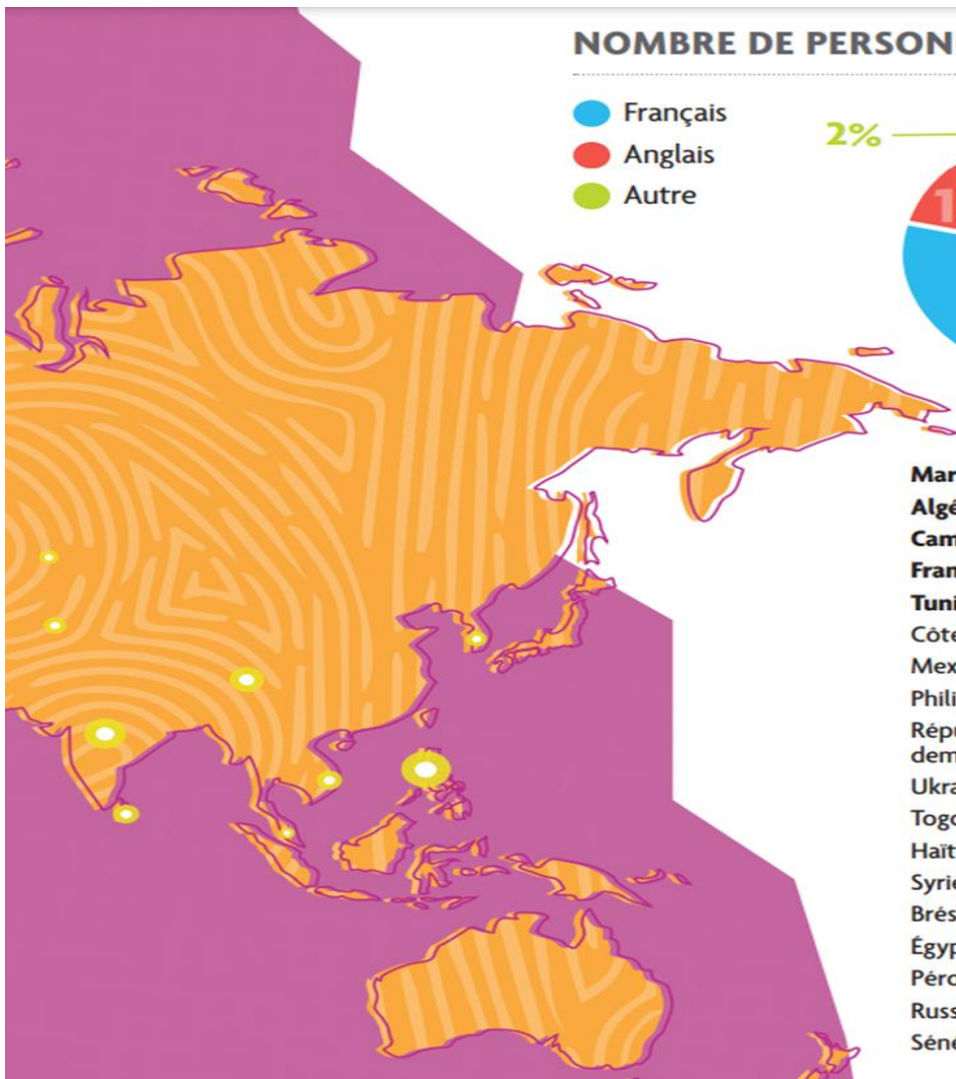
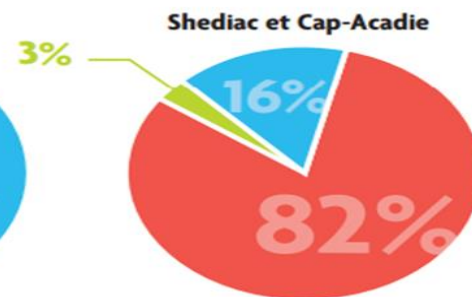
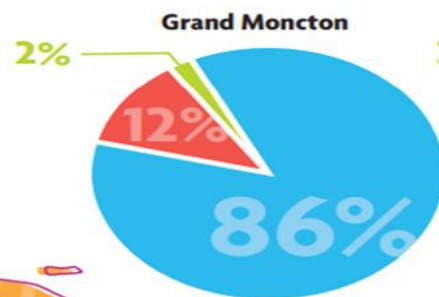


Population active



NOMBRE DE PERSONNES PAR LANGUE

- Français
- Anglais
- Autre



Maroc	371	Inde	17	République	
Algérie	253	Madagascar	16	Dominicaine	5
Cameroun	212	Chine	14	Venezuela	5
France	109	Jamaïque	14	Vietnam	5
Tunisie	97	Guinée	12	Afrique du Sud	4
Côte d'Ivoire	86	Liban	12	Hongrie	4
Mexique	77	Bénin	9	Kazakhstan	4
Philippines	51	Burundi	7	Sri Lanka	4
République		Belgique	6	Afghanistan	3
dem. du Congo	46	Bolivie	6	Argentine	3
Ukraine	37	Corée du Sud	6	Colombie	3
Togo	33	États-Unis	6	Nigeria	2
Haïti	30	Iran	6	Cuba	1
Syrie	26	Israël	6	Djibouti	1
Brésil	25	Mali	6	Émirats	
Égypte	19	Burkina Faso	5	Arabes Unis	1
Pérou	19	Équateur	5	Iraq	1
Russie	19	Republique		Autres/inconnus	11
Sénégal	18	Centrafricaine	5		

